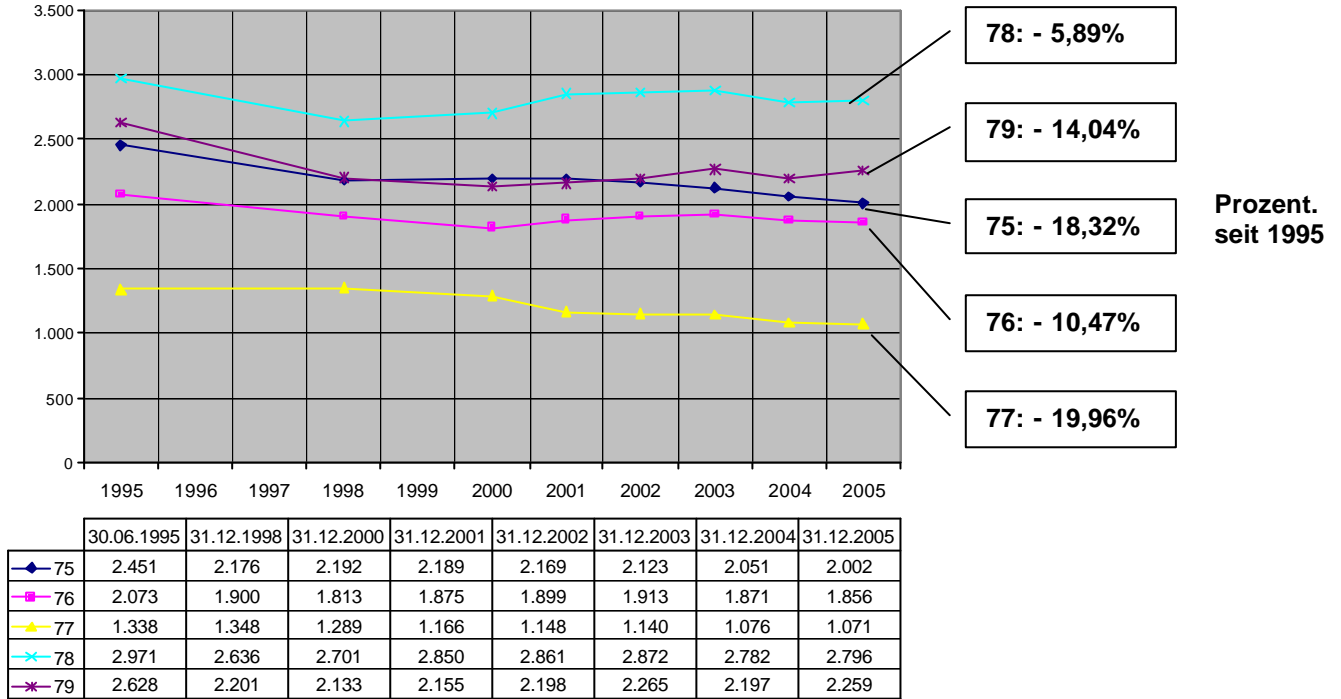


**Bezirksamt Neukölln von Berlin**  
**Abt. Jugend - Jugendhilfeplanung**

**Bevölkerungsentwicklung der 0- bis unter 6jährigen von 1995 bis 2005**  
**in den Stat. Gebieten von Nord-Neukölln**



**Bevölkerungsentwicklung der 0- bis unter 6jährigen von 1995 bis 2005**  
**in den Stat. Gebieten von Süd-Neukölln**

